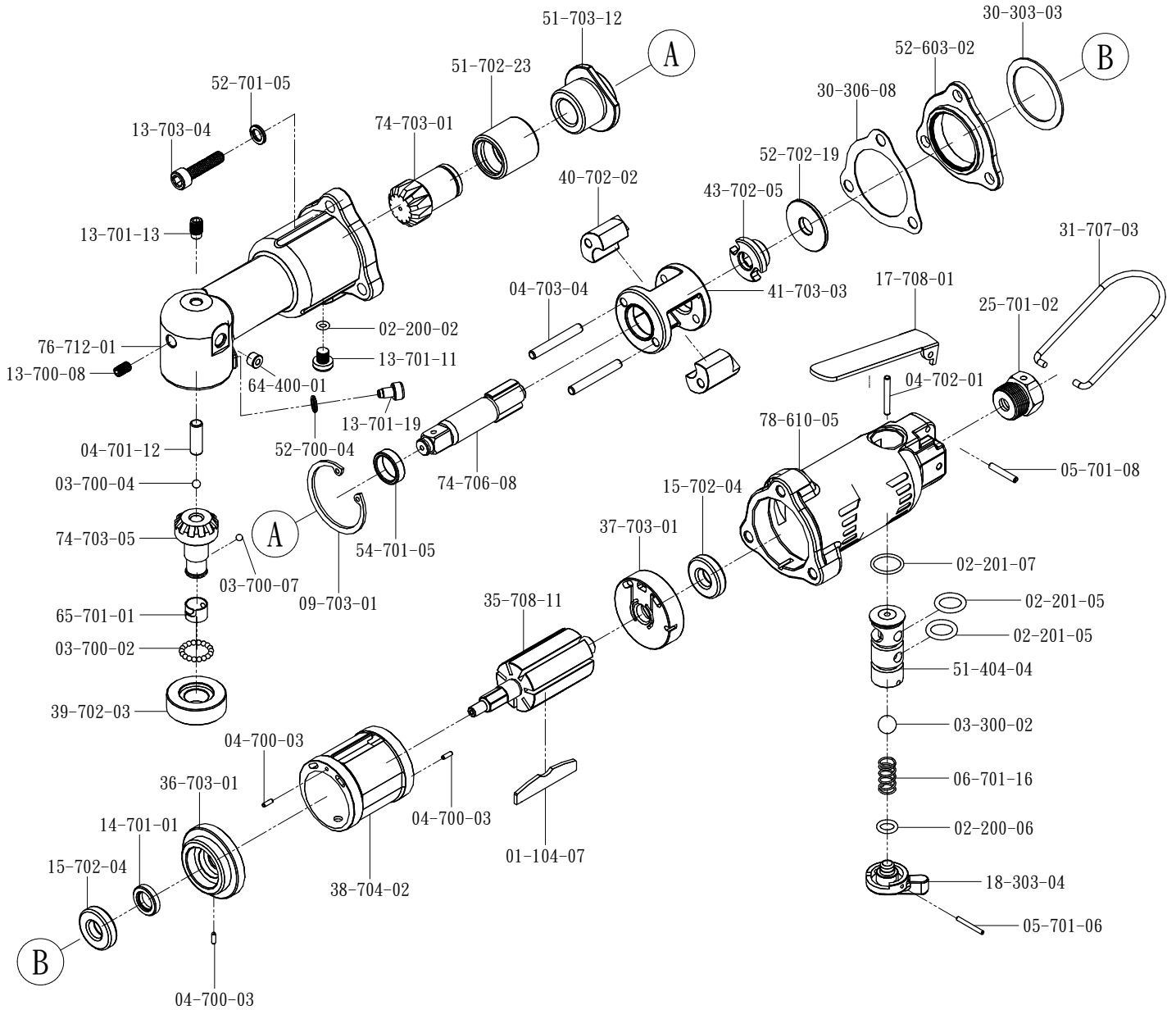


OP-310LHA 雙鏈式氣動螺絲起子



料號	名稱	數量
01-104-07	葉片	7
02-200-02	O型環 (S4)	1
02-200-06	O型環 (P7)	1
02-201-05	O型環 (P11.2)	2
02-201-07	O型環 (S14)	1
03-300-02	塑料球 (φ9)	1
03-700-02	鋼珠 (φ2.5mm)	18
03-700-04	鋼珠 (φ4mm)	1
03-700-07	鋼珠 (φ3.175mm)	1
04-700-03	插銷 (φ2x6)	3
04-701-12	插銷 (φ6x17.8)	1
04-702-01	插銷 (φ3x22)	1
04-703-04	插銷 (φ4.5x34)	2
05-701-06	彈簧銷 (φ2x18)	1
05-701-08	彈簧銷 (φ3x18)	1
06-701-16	彈簧	1
09-703-01	軸用止輪	1
13-700-08	螺絲	1

料號	名稱	數量
13-701-11	螺絲	1
13-701-13	螺絲	1
13-701-19	螺絲	1
13-703-04	螺絲	3
14-701-01	鐵蓋油封	1
15-702-04	軸承 (R6)	2
17-708-01	扳機	1
18-303-04	方向鈕	1
25-701-02	入氣導套 (PT)	1
30-303-03	Packing	1
30-306-08	Packing	1
31-707-03	吊環	1
35-708-11	轉子	1
36-703-01	前板	1
37-703-01	後板	1
38-704-02	汽缸	1
39-702-03	螺帽	1
40-702-02	鏈打塊	2

料號	名稱	數量
41-703-03	鏈打室	1
43-702-05	凸輪	1
51-404-04	襯套	1
51-702-23	襯套	1
51-703-12	襯套	1
52-603-02	墊圈	1
52-700-04	墊圈	1
52-701-05	墊圈	3
52-702-19	墊圈	1
54-701-05	套環	1
64-400-01	油盃	1
65-701-01	鋼珠環	1
74-703-01	傳動軸	1
74-703-05	傳動軸	1
74-706-08	主動搖桿	1
76-712-01	90度彎頭	1
78-610-05	把手	1

機型	螺絲攻折尺寸(mm)	無負荷轉速 (rpm)	工作扭力 (Nm)	全長 (mm)	重量 (kg)	入氣導套尺寸	最大空氣壓力 (psi)
310LHA	5~6	7000	40	240	1.6	1/4"	90

--If you need to order parts, please mark both Parts NO. and Description.-- 2017/5/5

<http://www.onpin.com.tw>