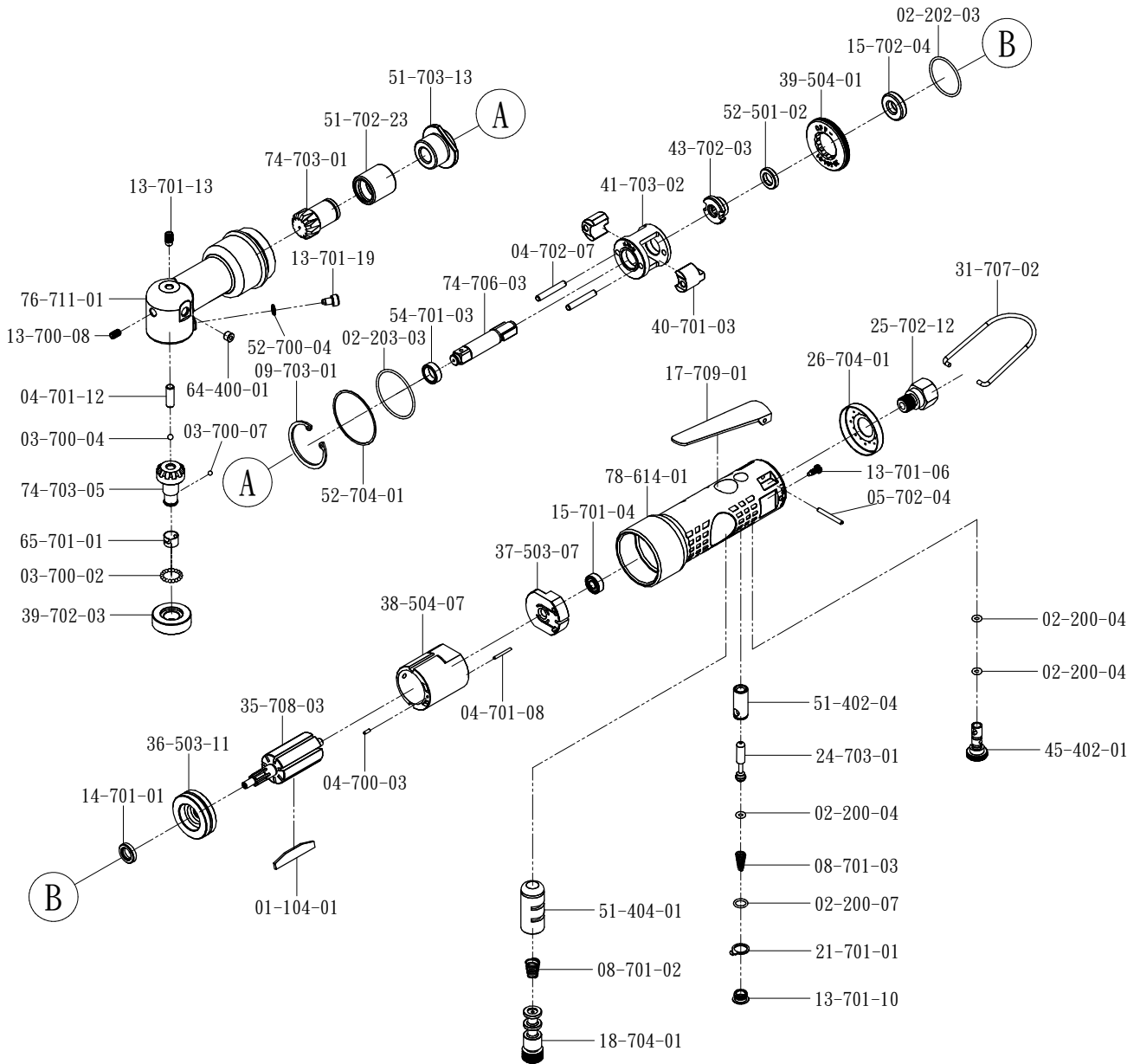


# OP-311LHA 氣動螺絲起子



料號	名稱	數量
01-104-01	葉片	7
02-200-04	O型環 (P4)	3
02-200-07	O型環 (P8x1.5)	1
02-202-03	O型環 (AS-568-025)	1
02-203-03	O型環 (AS-568-029)	1
03-700-02	鋼珠 (φ 2.5mm)	18
03-700-04	鋼珠 (φ 4mm)	1
03-700-07	鋼珠 (φ 3.175mm)	1
04-700-03	插銷 (φ 2x6)	1
04-701-08	插銷 (φ 2x18)	1
04-701-12	插銷 (φ 6x17.8)	1
04-702-07	插銷 (φ 4.5x29)	2
05-702-04	彈簧銷 (φ 3x26)	1
08-701-02	彈簧	1
08-701-03	彈簧	1
09-703-01	軸用止輪	1
13-700-08	螺絲	1
13-701-06	螺絲	1
13-701-10	螺絲	1

料號	名稱	數量
13-701-13	螺絲	1
13-701-19	螺絲	1
14-701-01	鐵蓋油封	1
15-701-04	軸承 (696-2Z)	1
15-702-04	軸承 (R6)	1
17-709-01	扳機	1
18-704-01	方向鈕	1
21-701-01	定位華司	1
24-703-01	活塞桿	1
25-702-12	入氣導套 (PT)	1
26-704-01	消音蓋	1
31-707-02	吊環	1
35-708-03	轉子	1
36-503-11	前板	1
37-503-07	後板	1
38-504-07	汽缸	1
39-504-01	螺帽 (LH)	1
39-702-03	螺帽 (LH)	1
40-701-03	鉗打塊	2

料號	名稱	數量
41-703-02	鉗打室	1
43-702-03	凸輪	1
45-402-01	調整桿	1
51-402-04	襯套	1
51-404-01	襯套	1
51-702-23	襯套	1
51-703-13	襯套	1
52-501-02	墊圈	1
52-700-04	墊圈	1
52-704-01	墊圈	1
54-701-03	套環	1
64-400-01	油盃	1
65-701-01	鋼珠環	1
74-703-01	傳動軸	1
74-703-05	傳動軸	1
74-706-03	主動搖桿	1
76-711-01	90度彎頭	1
78-614-01	把手	1

機型	螺絲攻折尺寸(mm)	無負荷轉速 (rpm)	工作扭力 (Nm)	全長 (mm)	重量 (kg)	入氣導套尺寸	最大空氣壓力 (psi)
311LHA	5~6	8500	40	265	1.56	1/4"	90

--If you need to order parts, please mark both Parts NO. and Description.-- 2018/2/2

<http://www.onpin.com.tw>