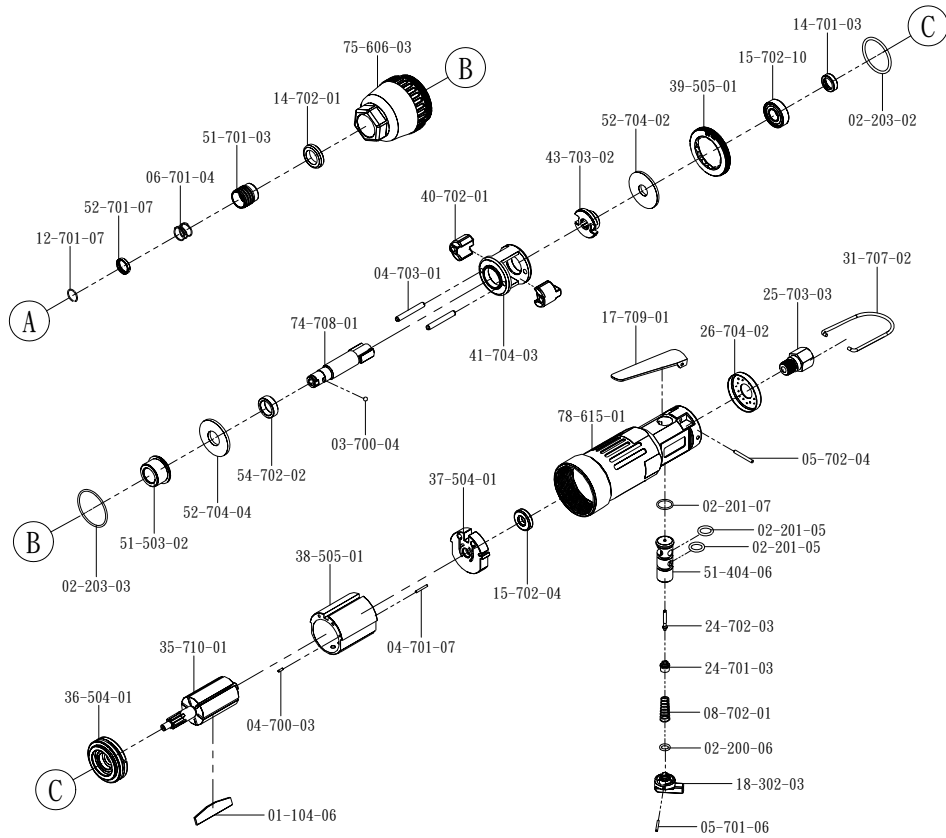


# OP-100A1 雙鏈式衝擊螺絲起子



宏斌氣動工業股份有限公司



料號	名稱	數量
01-104-06	葉片	6
02-200-06	O型環 (P7x1.9)	1
02-201-05	O型環 (P11x2.4)	2
02-201-07	O型環 (P13.5x1.5)	1
02-203-02	O型環 (P34.6x2.62)	1
02-203-03	O型環 (P37.82x1.78)	1
03-700-04	鋼珠 (φ4mm)	1
04-700-03	插銷 (φ2x6)	1
04-701-07	插銷 (φ2x16)	1
04-703-01	插銷 (φ5x38)	2
05-701-06	彈簧銷 (φ2x18)	1
05-702-04	彈簧銷 (φ3x26)	1
06-701-04	彈簧	1
08-702-01	彈簧	1
12-701-07	扣環	1

料號	名稱	數量
14-701-03	鐵蓋油封	1
14-702-01	鐵蓋油封	1
15-702-04	軸承 (R6)	1
15-702-10	軸承 (6001-2Z)	1
17-709-01	板機	1
18-302-03	方向鈕	1
24-701-03	活塞桿	1
24-702-03	活塞桿	1
25-703-03	入氣導套 (PT)	1
26-704-02	消音蓋	1
31-707-02	吊環	1
35-710-01	轉子	1
36-504-01	前板	1
37-504-01	後板	1
38-505-01	汽缸	1

料號	名稱	數量
39-505-01	螺帽	1
40-702-01	鏈打塊	2
41-704-03	鏈打室	1
43-703-02	凸輪	1
51-404-06	襯套	1
51-503-02	襯套	1
51-701-03	襯套	1
52-701-07	墊圈	1
52-704-02	墊圈	1
52-704-04	墊圈	1
54-702-02	套環	1
74-708-01	主動搖桿	1
75-606-03	前套	1
78-615-01	把手	1

台灣台中縣神岡鄉北庄村溝心路 22 號

機型	螺絲攻折尺寸(mm)	無負荷轉速 (rpm)	工作扭力 (Nm)	全長 (mm)	重量 (kg)	入氣導套尺寸	最大空氣壓力 (psi)
100A1	8	5500	75	265	1.7	1/4"	90

<http://www.onpin.com.tw>

--If you need to order parts, please mark both Parts NO. and Description.-- 2009/11/27 <http://www.onpin.com.tw>

## 1. 一般安全規則

操作前請詳閱安全規則並妥為保存。

使用氣動工具前，請遵守下列的安全項目和基本的事前預防步驟，以避免受傷或引起災害。

如有任何問題，請聯絡我們的授權代表。製造商不接受由非正確使用所引起傷害的責任。

### 1.1 爲了自身的安全，在使用工具之前請詳閱操作手冊。

需了解工具的用途和限制，以防危險。

### 1.2 爆炸的危險!

絕勿使用氧氣或易燃的瓦斯氣體當作氣壓供應源。

### 1.3 絕勿使用汽油或其他可燃的瓦斯氣體來清潔工具。

殘留在工具內的水氣可能由火花點燃而爆炸。

### 1.4 保持工作區域整潔!

工作區域必須打掃乾淨。

凌亂是引起意外的潛在因素。

閒雜人等和小孩需隔離於工作區外。

### 1.5 將不使用的工具存放於安全處所!

存放前和使用後，請在入氣口加油並存放在乾燥處，勿使小孩碰及。

### 1.6 使用正確的工具!

如果在 3~5 秒內無法拆卸螺絲，請改用更大能力的工具。

### 1.7 注意工作區域的環境!

勿將工具暴露在雨中。

不要在潮濕的地方使用工具。

不要在有易燃液體或氣體的地方使用電動工具。

操作時請隔離開雜人等和小孩，因為分心會造成失控。

### 1.8 使用護目鏡和耳塞。

戴口罩和護目鏡能降低危險。

### 1.9 正確穿著!

勿穿寬鬆的衣服或戴飾品。

頭髮、衣服和手套等，請勿靠近工作中的物件，因為有被捲入的危險。

### 1.10 安全的工作物件!

將物件用鉗夾固定住。這樣比用雙手固定安全。

### 1.11 小心保養工具!

在工具的入氣口加錠子油以防止生鏽。

打擊構造需定期檢查黃油是否足夠。

握把需保持乾燥、清潔、避免油汙。

### 1.12 維修

氣動工具須遵守相關的安全規定。

維修只能由授權的服務單位使用原廠的零件來進行，否則可能造成危險。

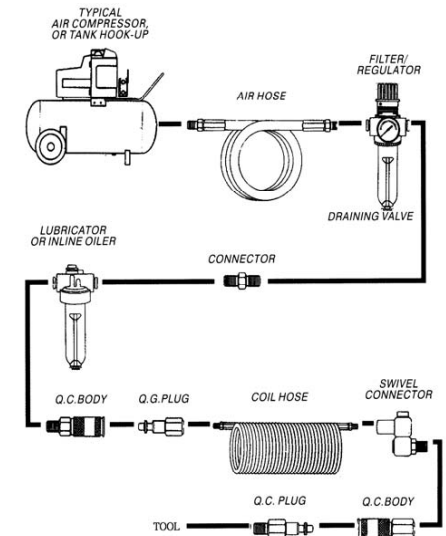
### 1.13 請定期檢查主軸、螺牙和夾取裝置是否有磨損。

## 警告

- 穿戴口罩和護目鏡可降低危險。
- 使用正確的捲繞風管並確認是否有鬆弛。
- 保持身體在適當的平衡位置。
- 工作時勿穿太過寬鬆的衣服，以免被工具捲入。
- 當風管破損或鬆動可能造成風管任意甩動及工具無法正常使用。
- 工具或配件(如起子頭、套筒等等)因使用一段時間而造成本身磨損，如持續使用可能造成工具或配件的破損。
- 如果工具受損太嚴重而無法再使用，請分類做資源回收，勿亂丟。

## 2. 裝置運作

- 2.1 空壓機要有過濾器、注油器、調整器和潤滑油，以增加工作效率、延長工具壽命和節省成本。



- 2.2 工具在接上風管前，在入氣口處加 4~5 滴潤滑油，操作每隔 3~4 小時必須再加潤滑油入氣口處要纏繞止瀉膠帶以確保密合不漏氣，然後將空氣接頭與工具結合。
- 2.3 將空壓機的 Q.C 接頭與工具端的風管接頭結合並確認有無鬆脫。
- 2.4 裝上所需尺寸的套筒並確認有無鬆動。
- 2.5 工作時的空氣壓力為 90PSI。
- 2.6 檢查正反轉開關是否調至正確的位置。
- 2.7 觸壓扳機開始動作。

## 3. 爆炸圖和零件表