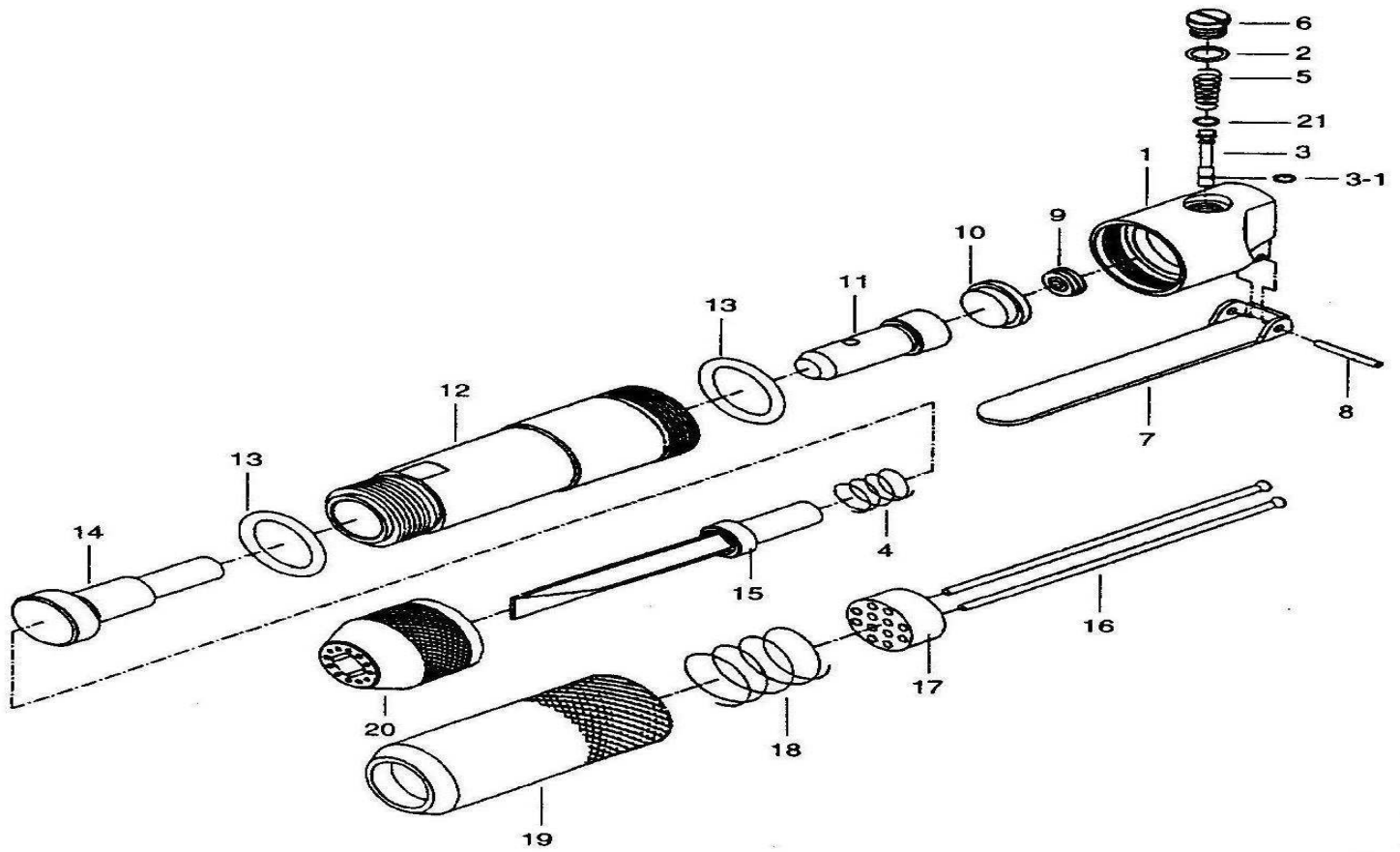


OP-288N 氣動雕刻刀 / OP-J288 氣動除銹器



件號	料號	名稱	數量	備註	件號	料號	名稱	數量	備註
1	288-01	進氣頭	1	●	13	288-13	O型環 (P24) (2)	1	●
2	288-02	O型環(P5)	1	●	14	288-14	氣動錘	1	▲
3	288-03	頂銷	1	●	15	288-15	鑿刀	1	■
3-1	288-03-1	O型環 (2.5x1.5)	1	●	※16	288-16	3mm鋼針(125mm)	12	▲
4	288-04	彈簧	1	■	17	288-17	針座	1	▲
5	288-05	彈簧	1	●	※18	288-18	彈簧	1	▲
6	288-06	螺絲	1	●	19	288-19	前套管	1	▲
7	288-07	板機	1	●	20	288-20	刀座	1	■
8	288-08	插銷 (3x24)	1	●	21	288-21	O型環 (P3)	1	●
9	288-09	汽缸塞	1	●	備註: ■=零件適用於 OP-288N ▲=零件適用於 OP-J288 ●=共用零件				
10	288-10	汽缸蓋	1	●					
11	288-11	活塞	1	●					
12	288-12	汽缸	1	●					

備註: 件號或料號前面有加註※符號者, 為不保固零件

<http://www.onpin.com.tw>

DATE: B