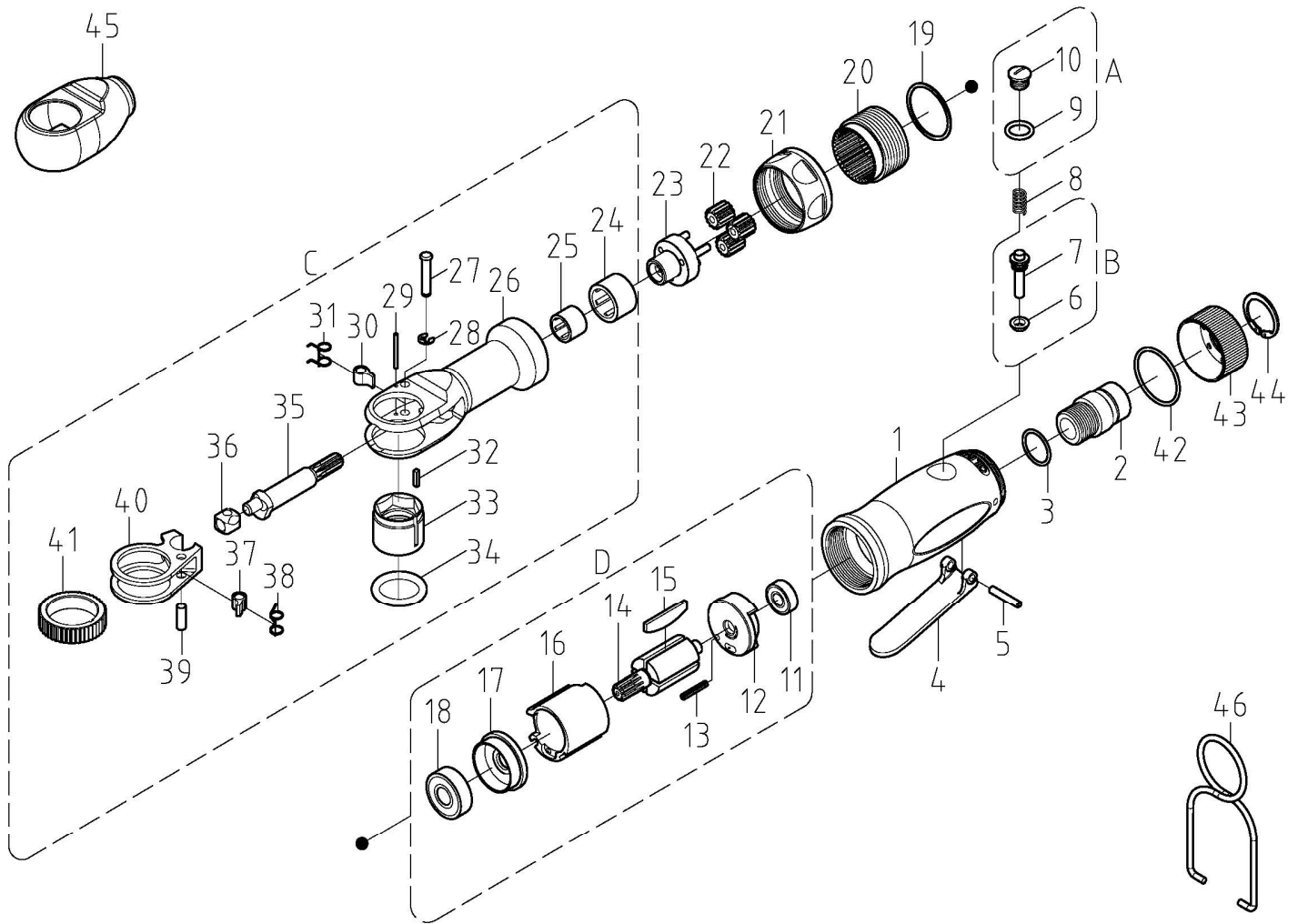


OP-RW1016 氣動棘輪扳手



件號	料號	名稱	數量	備註
1	2-001101601-02	本體	1	
2	2-005101601-03	1/4" 進氣接頭 19BSP	1	
	2-005101601-04	1/4" 進氣接頭 19PT	1	
3	2-916010818	O型環	1	
4	2-030101602	板機	1	
5	2-9283016	彈簧銷	1	
6	2-032101601	防漏圈	1	
7	2-010101601	開閉鎖	1	
8	2-007101602	彈簧	1	
9	2-916008819	O型環	1	
10	2-049105201	螺絲	1	
11	2-902696-02	軸承	1	
12	2-011102401	後蓋	1	
13	2-9282014	彈簧銷	1	
14	2-013101601	轉子	1	
※15	2-014101601	葉片	4	
16	2-012102401	汽缸	1	
17	2-015102401	前蓋	1	
※18	2-902608-02	軸承	1	
19	2-016101601	墊片	1	
20	2-034102401	齒輪環	1	
21	2-035101601	鎖緊螺帽	1	
※22	2-036102401	齒輪	3	
23	2-037101601	惰輪座	1	

件號	料號	名稱	數量	備註
※24	2-9011212	滾針軸承	1	
※25	2-9010910	滾針軸承	1	
26	2-038112901	棘輪柄	1	
27	2-054101601	實心銷	1	
28	2-905003	E型扣環	1	
29	2-9281518	彈簧銷	1	
※30	2-041101603	棘輪爪	1	
※31	2-042101601	扭力彈簧	1	
32	2-081112901	鍵	1	
33	2-018112901	軸套	1	
34	2-916015819	O型環	1	
35	2-039101601	偏心軸	1	
36	2-040101601	導套	1	
※37	2-041101604	棘輪爪	1	
※38	2-042101602	扭力彈簧	1	
39	2-91704012	實心銷	1	
※40	2-043112901	棘輪軛	1	
※41	2-044112901	齒環	1	
42	2-916021515	O型環	1	
43	2-004101602	排氣罩	1	
44	2-907017	C形扣環	1	
45	2-045101601	護套	1	
46	2-006101101	吊環	1	

備註: 件號或料號前面有加註※符號者, 為不保固零件