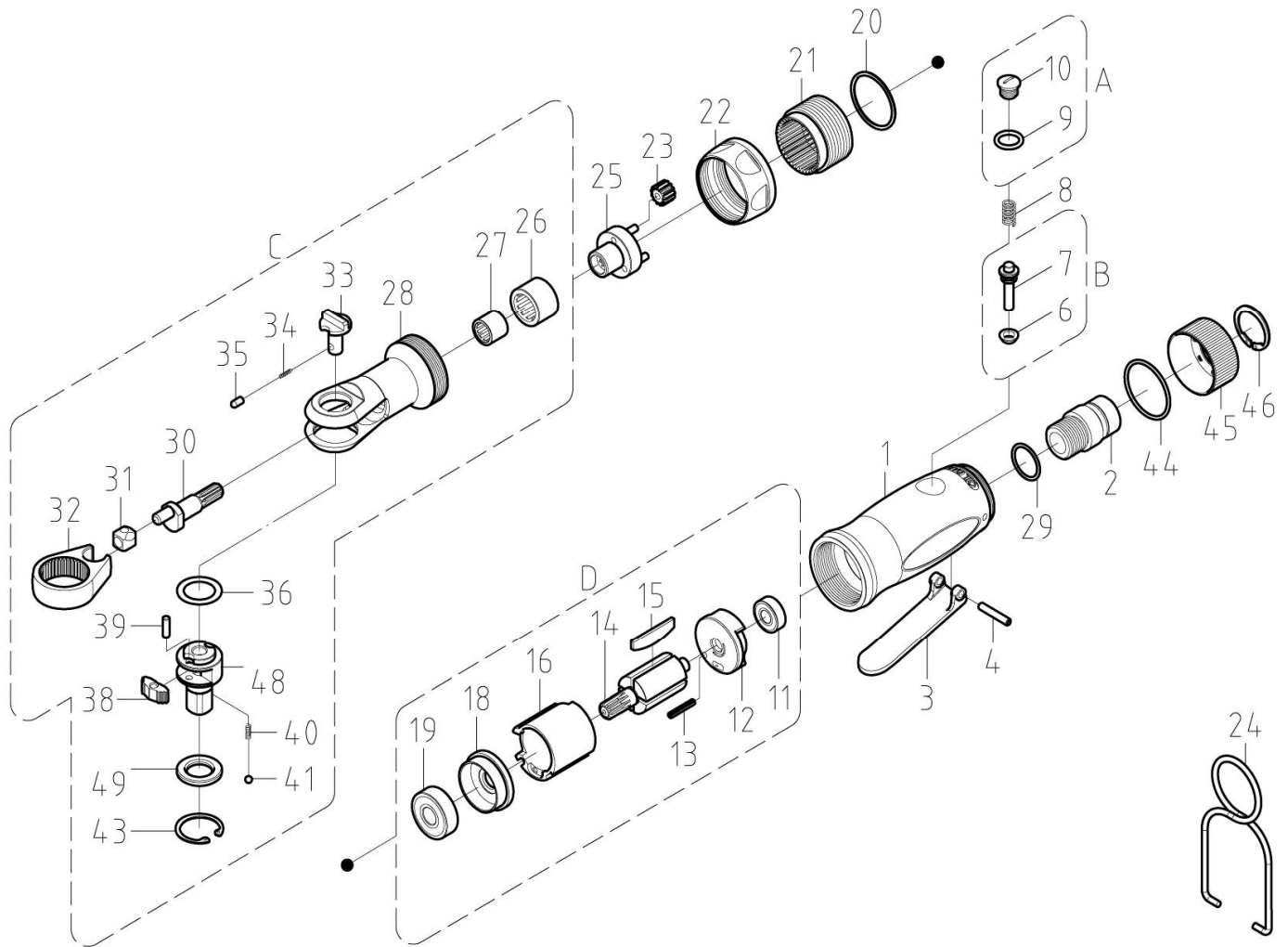


OP-RW10173 3/8" 氣動棘輪扳手



| 件號 | 料號 | 名稱 | 數量 | 備註 |
|-----|-----------|------|----|----|
| 1 | 001011016 | 本體 | 1 | |
| 2 | 005011016 | 進氣接頭 | 1 | |
| 3 | 030021016 | 板機 | 1 | |
| 4 | SP3016 | 彈簧銷 | 1 | |
| 6 | 032011016 | 防漏圈 | 1 | |
| 7 | 010011016 | 開閉銷 | 1 | |
| ※8 | 007021016 | 彈簧 | 1 | |
| ※9 | ORP9 | O形環 | 1 | |
| 10 | 049011502 | 螺絲 | 1 | |
| 11 | BR696ZZ-2 | 軸承 | 1 | |
| 12 | 011011024 | 後蓋 | 1 | |
| 13 | SP2014 | 彈簧銷 | 1 | |
| 14 | 013011016 | 轉子 | 1 | |
| ※15 | 014011016 | 葉片 | 4 | |
| 16 | 012011024 | 汽缸 | 1 | |
| 18 | 015011024 | 前蓋 | 1 | |
| 19 | BR608ZZ-2 | 軸承 | 1 | |
| 20 | 016011016 | 墊片 | 1 | |
| 21 | 034011024 | 齒輪環 | 1 | |
| 22 | 035011016 | 鎖緊螺帽 | 1 | |
| ※23 | 036011024 | 齒輪 | 3 | |
| 24 | 006011011 | 吊環 | 1 | |

| 件號 | 料號 | 名稱 | 數量 | 備註 |
|-----|-----------|-------------|----|----|
| 25 | 037011016 | 惰輪座 | 1 | |
| 26 | BR1212 | 滾針軸承 | 1 | |
| 27 | BR0910 | 滾針軸承 | 1 | |
| 28 | 038011017 | 棘輪柄 | 1 | |
| 29 | ORAS013 | O形環 | 1 | |
| ※30 | 039011017 | 偏心軸 | 1 | |
| 31 | 040011017 | 導套 | 1 | |
| 32 | 043011017 | 棘輪爪 | 1 | |
| 33 | 031011017 | 方向調節器(1/4") | 1 | |
| 34 | 007011017 | 彈簧 | 1 | |
| 35 | 046011017 | 頂套 | 1 | |
| 36 | 016011017 | 墊片 | 1 | |
| ※38 | 041011017 | 棘輪爪 | 1 | |
| 39 | PIN3009 | 實心銷 | 1 | |
| ※40 | 007021017 | 彈簧 | 2 | |
| ※41 | SB30 | 鋼珠 | 2 | |
| 43 | CCRTW-20 | C形扣環 | 1 | |
| 44 | ORS22 | O形環 | 1 | |
| 45 | 004021016 | 排氣罩 | 1 | |
| 46 | CCISTW-17 | C形扣環 | 1 | |
| 48 | 047021017 | D頭(3/8") | 1 | |
| 49 | 048021017 | 止推墊圈(3/8") | 1 | |

備註:件號或料號前面有加註※符號者,為不保固零件

<http://www.onpin.com.tw>

DATE: B