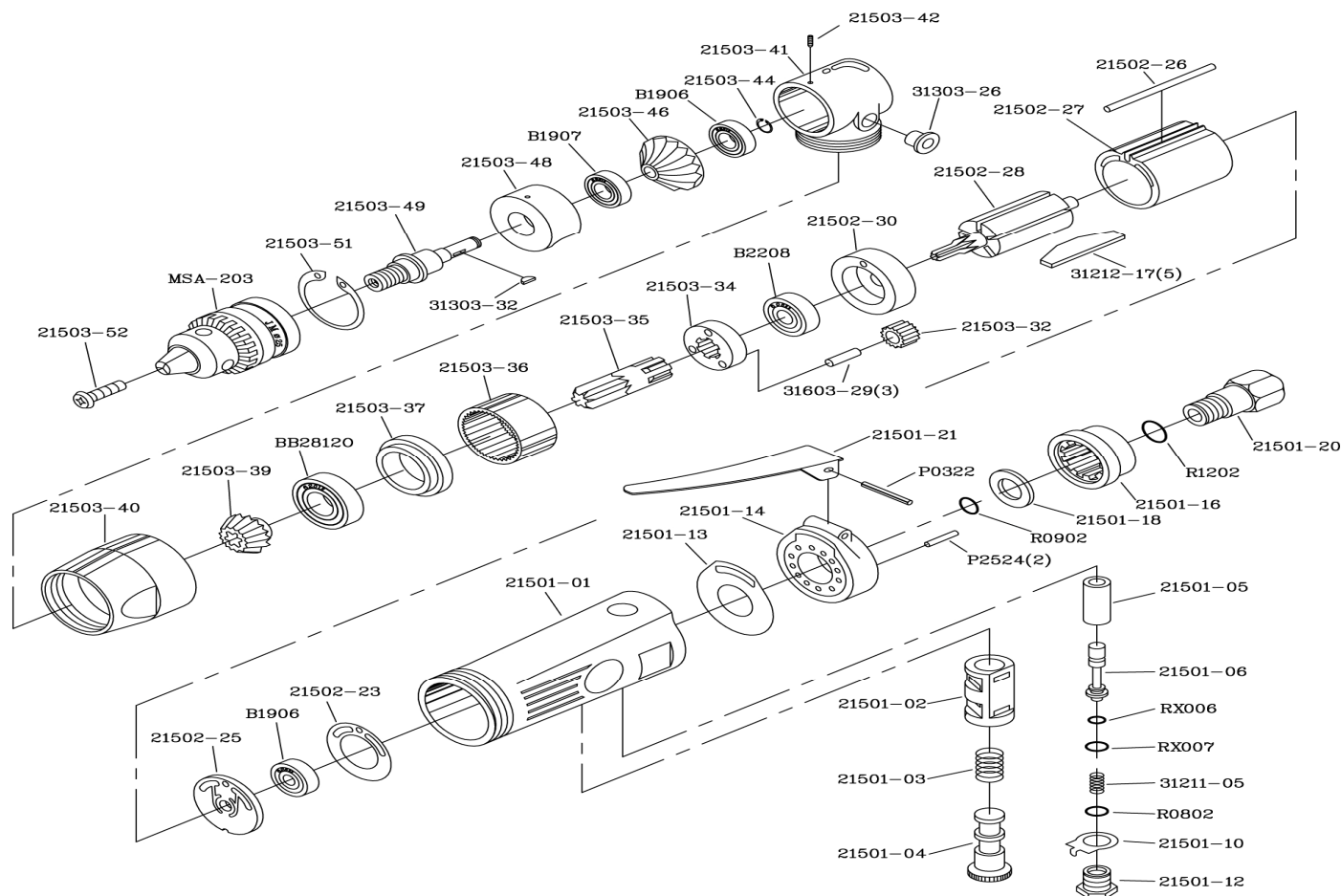


OP-510H 氣動鑽



料號	名稱	數量	備註
21501-01	鋁柄	1	
21501-02	左右開關襯套	1	
21501-03	錐型壓縮彈簧	1	
21501-04	左右開關	1	
21501-05	銅襯套	1	
21501-06	閘桿	1	
RX006	耐油環	1	
RX007	耐油環	1	
31211-05	錐型壓縮彈簧	1	
R0802	耐油環	1	
21501-10	左右開關固定片	1	
21501-12	封塞	1	
21501-13	排氣墊片	1	
21501-14	鋁排氣蓋	1	
P2524	彈簧銷	2	
R0902	耐油環	1	
21501-18	墊圈	1	
21501-16	排氣膠蓋	1	
R1202	耐油環	1	
21501-20	進氣接頭	1	
21501-21	板機	1	
P0322	彈簧銷	1	
21502-23	馬達墊片	1	
B1906	滾珠軸承	1	
21502-25	後端板	1	
21502-26	固定銷	1	
21502-27	汽缸	1	

料號	名稱	數量	備註
21502-28	轉子	1	
※31212-17	葉片	5	
21502-30	前端板	1	
※B2208	滾珠軸承	1	
※21503-32	惰齒輪	3	
31603-29	惰齒輪軸	3	
21503-34	惰齒輪座	1	
21503-35	齒輪軸	1	
21503-36	齒套	1	
21503-37	內齒輪墊圈	1	
BB28120	滾珠軸承	1	
※21503-39	小傘型齒	1	
21503-40	連結螺帽	1	
21503-41	彎頭	1	
21503-42	固定螺釘	1	
31303-26	油珠	1	
21503-44	C型扣	1	
※B1906	滾珠軸承	1	
※21503-46	大傘型齒	1	
※B1907	滾珠軸承	1	
21503-48	軸承座	1	
21503-49	傳動軸	1	
31303-32	半圓鍵	1	
21503-51	C型扣	1	
MSA-203	夾頭	1	
21503-52	固定螺釘	1	
W0318	板手(SK4)	1	

備註: 件號或料號前面有加註※符號者, 為不保固零件

<http://www.onpin.com.tw>

DATE: B