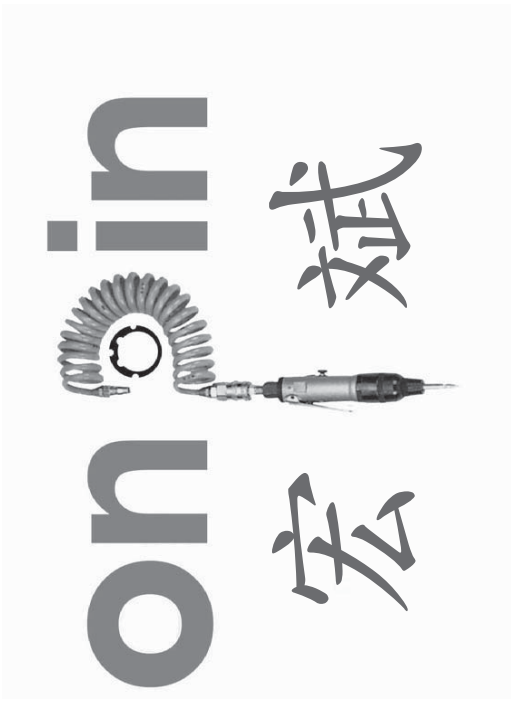
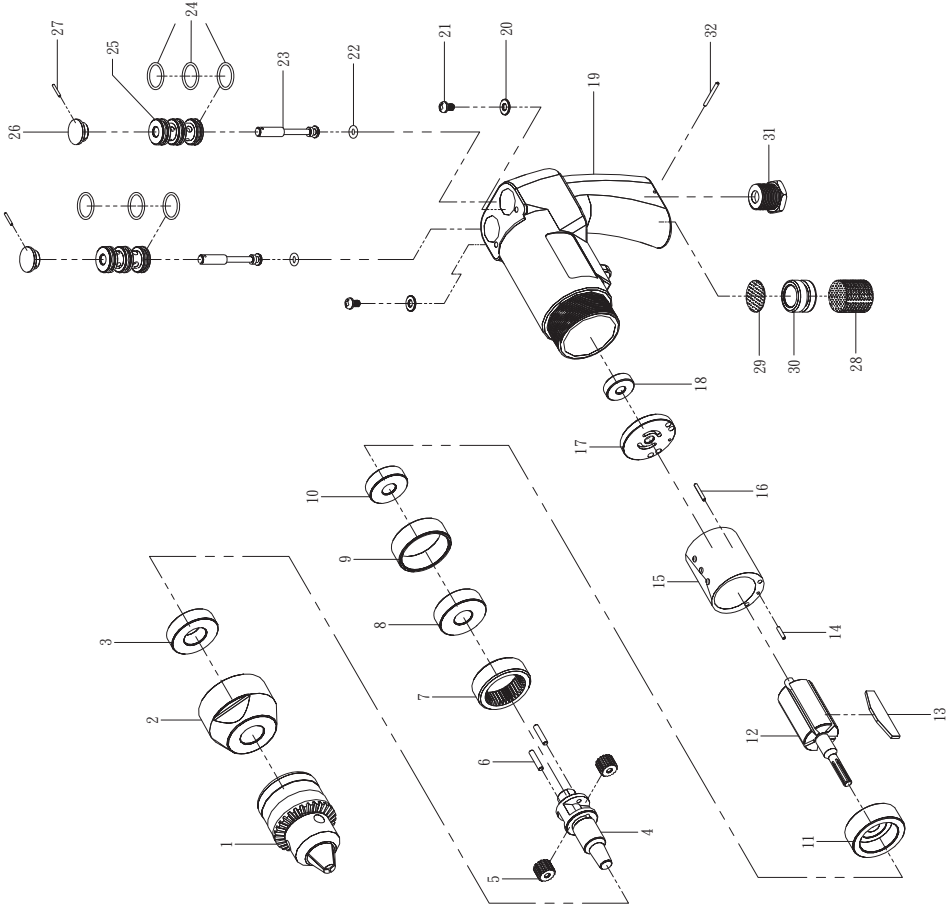


OP-8P 3/8" 氣動鑽

宏斌氣動工業股份有限公司



台灣台中縣神岡鄉北庄村溝心路22號

件號	名稱	數量	件號	名稱	數量	件號	名稱	數量
1	水頭	1	12	轉子	1	23	活塞桿	2
2	前套	1	13	葉片	5	24	0型環(S14)	6
3	軸承(6002)	1	14	彈簧銷(φ2x10)	1	25	細套	2
4	惰輪座	1	15	汽缸	1	26	板機	2
5	齒輪(φ3.175x15.5)	2	16	彈簧銷(φ2x14)	1	27	彈簧銷(φ1.5x10)	2
6	彈簧銷(φ3.175x15.5)	2	17	後板	1	28	消音棉	1
7	齒輪環	1	18	軸承(626)	1	29	消音網	1
8	軸承(6201)	1	19	把手	1	30	細套	1
9	套環	1	20	套環	2	31	入氣罩套	1
10	軸承(629)	1	21	螺絲	2	32	彈簧銷(φ2x20)	1
11	前板	1	22	0型環(4x8)	2			

機型	夾頭尺寸 (mm)	無負荷轉速 (r/min)	最大扭矩 (Nm)	全長 (mm)	重量 (kg)	入氣管尺寸	最大空氣壓力 (psi)
8P	10	1400		213	1.5	1/4"	90

--If you need to order parts, please mark both Parts NO. and Description.-- 2020/4/6

1. 一般安全規則

操作前請詳閱安全規則並妥為保存。
使用氣動工具前，請遵守下列的安全項目和基本的事前預防步驟，以避免受傷或引起災害。
如有任何問題，請聯絡我們的授權代表。製造商不接受由非正確使用所引起傷害的責任。

- 1.1 為了自身的安全，在使用工具之前請詳閱操作手冊。
需了解工具的用途和限制，以防危險。
- 1.2 **爆炸的危險！**
絕勿使用氧氣或易燃的瓦斯氣體當作氣壓供應源。
絕勿使用汽油或其他可燃的瓦斯氣體來清潔工具。
殘留在工具內的水氣可能由火花點燃而爆炸。
- 1.4 **保持工作區域整潔！**
工作區域必須打掃乾淨。
凌亂是引起意外的潛在因素。
閒雜人等和小孩需隔離於工作區外。
- 1.5 **將不使用的工具存放於安全處所！**
存放前和使用後，請在入氣口加油並存放在乾燥處，勿使小孩碰及。
- 1.6 **使用正確的工具！**
如果在3~5秒內無法拆卸螺絲，請改用更大能力的工具。
- 1.7 **注意工作區域的環境！**
勿將工具暴露雨中。
不要在潮濕的地方使用工具。
不要在有易燃液體或氣體的地方使用電動工具。
操作時請隔離閒雜人等和小孩，因為分心會造成失控。
- 1.8 **使用護目鏡和耳塞。**
戴護目鏡和耳塞能降低危險。
- 1.9 **正確穿著！**
勿穿寬鬆的衣服或裝飾品。
頭髮、衣服和手套等，請勿靠近工作中的物件，因為有被捲入的危險。
- 1.10 **安全的工作物件！**
將物件用鉗夾固定住。這樣比用雙手固定安全。

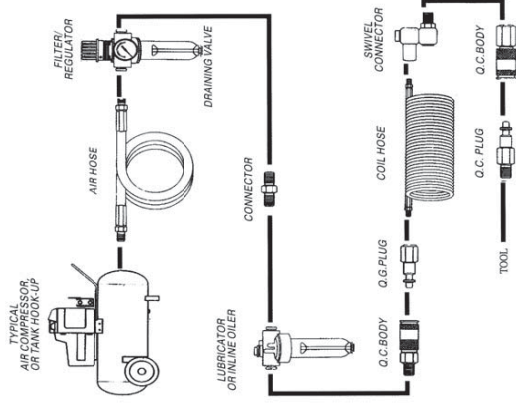
警示


- 穿戴口罩和護目鏡可降低危險。
- 使用正確的捲繞風管並確認是否有鬆弛。
- 保持身體在適當的平衡位置。
- 工作時勿穿太過寬鬆的衣服，以免被工具捲入。
- 當風管破損或鬆動可能造成風管任意甩動及工具無法正常使用。
- 工具或配件(如起子頭、套筒等)因使用一段時間而造成本身磨損，如持續使用可能造成工具或配件的破損。

- 如果工具受損太嚴重而無法再使用，請分類做資源回收，勿亂丟。
- 未配戴耳罩將產生聽力上的不適甚至傷害。
- 小心甩動中的風管，因為可能會造成受傷。

2. 裝置運作

2.1 空壓機要有過濾器、注油器、調整器和潤滑油，以增加工作效率、延長工具壽命和節省成本。



- 2.2 工具在接上風管前，在入氣口處加 4~5 滴潤滑油(MI2)，操作每隔 3~4 小時必須再加潤滑油(MI2)入氣口處要纏繞止瀉膠帶以確保密合不漏氣，然後將空氣接頭與工具結合。
- 2.3 將空壓機的接頭與工具端的風管接頭結合並確認有無鬆動。
- 2.4 裝上所需尺寸的套筒並確認有無鬆動。
- 2.5 工作時的空氣壓力為 6.2bar(90PSI)。
- 2.6 檢查正反轉開關是否調至正確的位置。
- 2.7 觸壓扳機開始動作。
- 2.8 工具中有加付吊環或輔助把手配件時，建議使用者加以使用。以降低握持的疲勞。
- 2.9 操作氣鑽、可調扭力氣動螺絲起子、氣動攻牙機等產品時，扭力大於 4Nm 時建議加裝機械手臂。
- 3.1 在工具的入氣口加錠子油以防止生鏽。
打擊構造需定期檢查黃油(Poly Grease G-A)是否足夠。
握把需保持乾燥、清潔、避免油污。
- 3.2 維修只能由授權的服務單位使用原廠的零件來進行，否則可能造成危險。
- 3.3 請定期檢查主軸、螺牙和夾取裝置是否有磨損。

3. 維修與保養

4. 爆炸圖和零件表