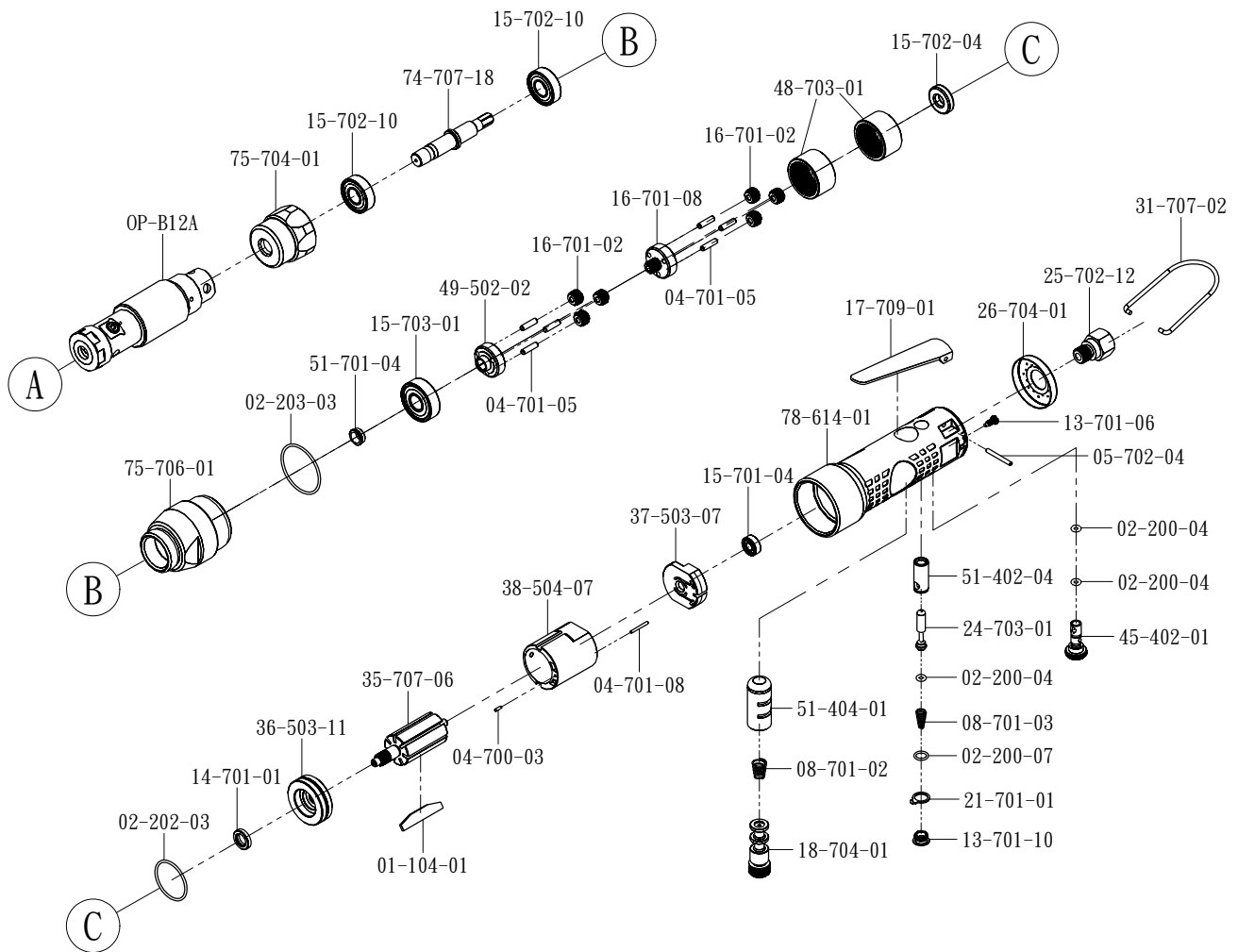


OP-08AKS 氣動攻牙機



料號	名稱	數量
01-104-01	葉片	7
02-200-04	O型環 (P4)	3
02-200-07	O型環 (P8x1.5)	1
02-202-03	O型環 (AS-568-025)	1
02-203-03	O型環 (AS-568-029)	1
04-700-03	插銷 (φ 2x6)	1
04-701-05	插銷 (φ 4x15)	6
04-701-08	插銷 (φ 2x18)	1
05-702-04	彈簧銷 (φ 3x26)	1
08-701-02	彈簧	1
08-701-03	彈簧	1
13-701-06	螺絲	1
13-701-10	螺絲	1
14-701-01	鐵蓋油封	1

料號	名稱	數量
15-701-04	軸承 (696-2Z)	1
15-702-04	軸承 (R6)	1
15-702-10	軸承(6001-2Z)	2
15-703-01	軸承 (6201-2Z)	1
16-701-02	齒輪	6
16-701-08	齒輪	1
17-709-01	扳機	1
18-704-01	方向鈕	1
21-701-01	定位華司	1
24-703-01	活塞桿	1
25-702-12	入氣導套 (PT)	1
26-704-01	消音蓋	1
31-707-02	吊環	1
35-707-06	轉子	1

料號	名稱	數量
36-503-11	前板	1
37-503-07	後板	1
38-504-07	汽缸	1
45-402-01	調整桿	1
48-703-01	齒輪環	2
49-502-02	惰輪座	1
51-402-04	襯套	1
51-404-01	襯套	1
51-701-04	襯套	1
74-707-18	傳動軸	1
75-704-01	前套 (LH)	1
75-706-01	前套	1
78-614-01	把手	1
OP-B12A	可調式扭力攻牙筒夾	1

機型	無負荷轉速 (rpm)	全長 (mm)	重量 (kg)	入氣導套尺寸	最大空氣壓力 (psi)
08AKS	350	370	2.3	1/4"	90

--If you need to order parts, please mark both Parts NO. and Description.-- 2019/1/9

<http://www.onpin.com.tw>